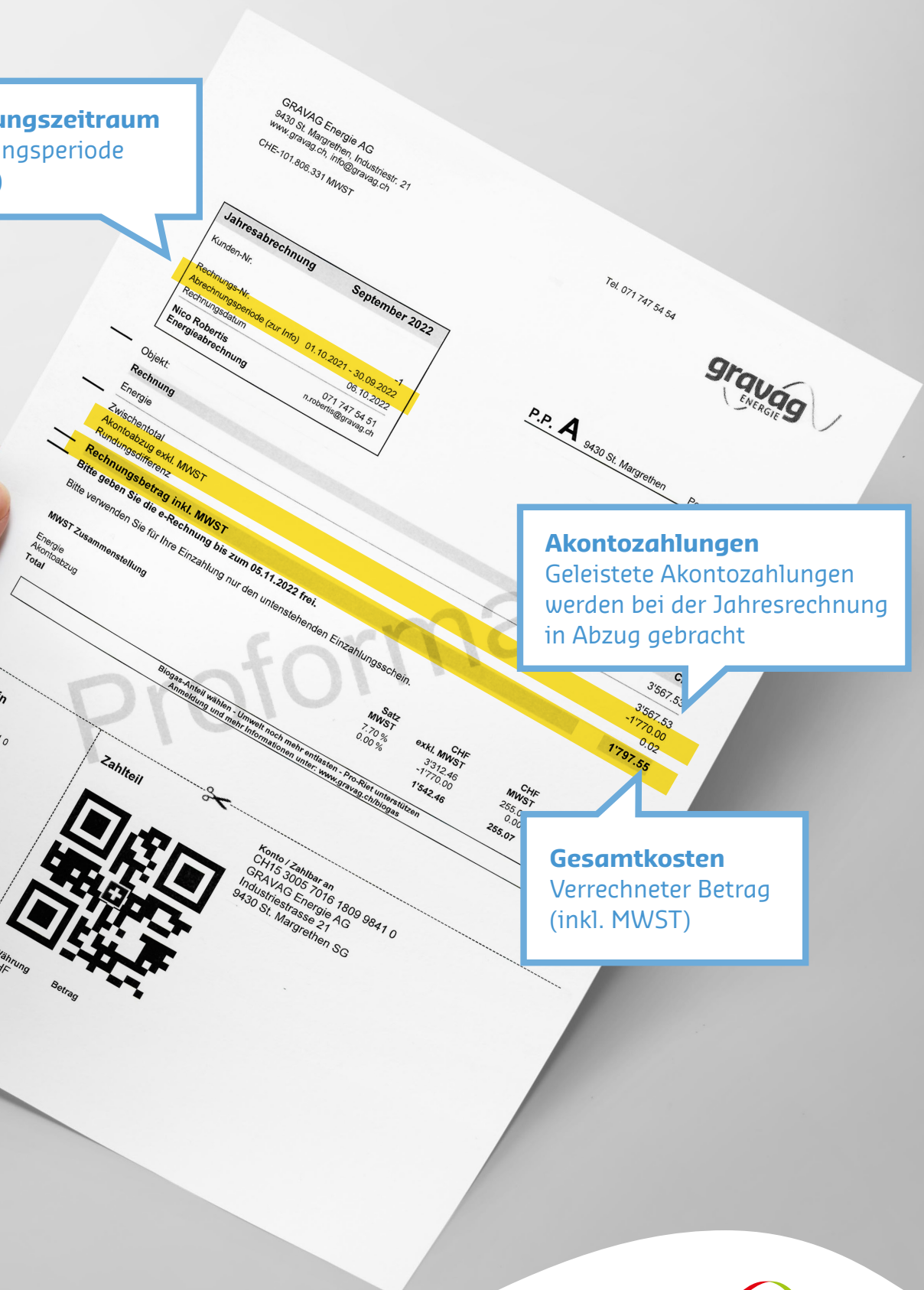


So verstehen Sie Ihre Jahresabrechnung richtig

Wir versuchen, Ihre Jahresabrechnung der Energie so einfach und transparent wie möglich zu gestalten. Anhand der untenstehenden Beispielrechnung finden Sie Erklärungen zu den einzelnen Rechnungspositionen.

Beispiel Jahresabrechnung

Abrechnungszeitraum
Verrechnungsperiode
(von - bis)



GRAVAG Energie AG
9430 St. Margrethen, Industriest. 21
www.gravag.ch, info@gravag.ch
CHE-101.806.331 MWST

Jahresabrechnung
Kunden-Nr. _____
Rechnungs-Nr. _____
Abrechnungsperiode (zur Info) 01.10.2021 - 30.09.2022
Rechnungsdatum 06.10.2022
Nico Robertis
Energieabrechnung
071 747 54 51
n.robertis@gravag.ch

Tel. 071 747 54 54



P.P. A 9430 St. Margrethen

Objekt: _____
Rechnung: Energie
Zwischentotal
Akontoabzug exkl. MWST
Rundungsdifferenz

Rechnungsbetrag inkl. MWST
Bitte geben Sie die e-Rechnung bis zum 05.11.2022 frei.
Bitte verwenden Sie für Ihre Einzahlung nur den untenstehenden Einzahlungsschein.

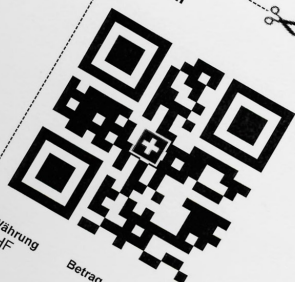
Akontozahlungen
Geleistete Akontozahlungen
werden bei der Jahresrechnung
in Abzug gebracht

Empfangsschein
Konto / Zahlbar an
GRAVAG Energie AG
Industriestrasse 21
9430 St. Margrethen SG

CHF	3'567.53
exkl. MWST	-1'770.00
MWST	0.02
Total	1'797.55

Gesamtkosten
Verrechneter Betrag
(inkl. MWST)

Zahlteil



Konto / Zahlbar an
CH15 3005 7016 1809 9841 0
GRAVAG Energie AG
Industriestrasse 21
9430 St. Margrethen SG

Währung CHF
Betrag
Annahmestelle



Beispiel Jahresabrechnung

Produkt

Definition der gelieferten Energie (Erdgas, Biogas)

Berechnete Zählerstände

Die Zählerstände werden bei unterjährigen Preisanpassungen mittels Heizgradtagen (siehe untenstehende Grafik) berechnet, resp. gewichtet.

Umrechnungsfaktor

Erdgas und Biogas werden in Betriebskubikmeter (m³) gemessen. Die Verrechnung erfolgt aber in kWh und basiert auf folgenden individuellen Grunddaten: Höhenmeter, Gastemperatur, Gasdruck und Brennwert

Energielevel		Abrechnungsperiode		Zähler Nr.	Stand alt	Stand neu	Faktor	Menge
Erdgas		von	bis					
Umrechnung 170 m ³ in kWh gerundet		30.09.21	31.10.21	19048883	1'130	1'300	10,5000	170 m ³
Umrechnung 631 m ³ in kWh gerundet		01.11.21	31.12.21	19048883	1'300	1'931	10,5000	1'785 kWh
Umrechnung 837 m ³ in kWh gerundet		01.01.22	31.03.22	19048883	1'931	2'768	10,5000	6'823 kWh
Umrechnung 267 m ³ in kWh gerundet		01.04.22	30.09.22	19048883	2'768	3'035	10,5000	8'791 kWh
								2'804 kWh

Energiekosten		Abrechnungsperiode		Menge	Preis	Dauer	CHF exkl. MWST	Satz inkl. MWST	CHF inkl. MWST
Erdgaspreis		von	bis						
Stufe 1		01.10.21	31.10.21	1'785 kWh	Rp. 12,20		217,77	7,70	234,54
Stufe 1		01.11.21	31.12.21	6'823 kWh	Rp. 13,20		874,24	7,70	941,56
Stufe 1		01.01.22	31.03.22	8'791 kWh	Rp. 16,20		1'424,14	7,70	1'533,80
Stufe 1		01.04.22	30.09.22	2'804 kWh	Rp. 17,70		486,31	7,70	534,53
Total							3'000,00	7,70	3'232,10
							3'312,46	7,70	3'567,53

Verbrauchsvergleich		Periode	Bezeichnung
Erdgaspreis inkl. CO ₂ -Abgabe (CHF 321,60/1000 kg Erdgas, 2,169 Rp./kWh Ho)		01.10.2021 - 31.09.2022	Erdgas
Auf Biogas wird keine CO ₂ -Abgabe erhoben.		01.10.2021 - 31.09.2022	Biogas

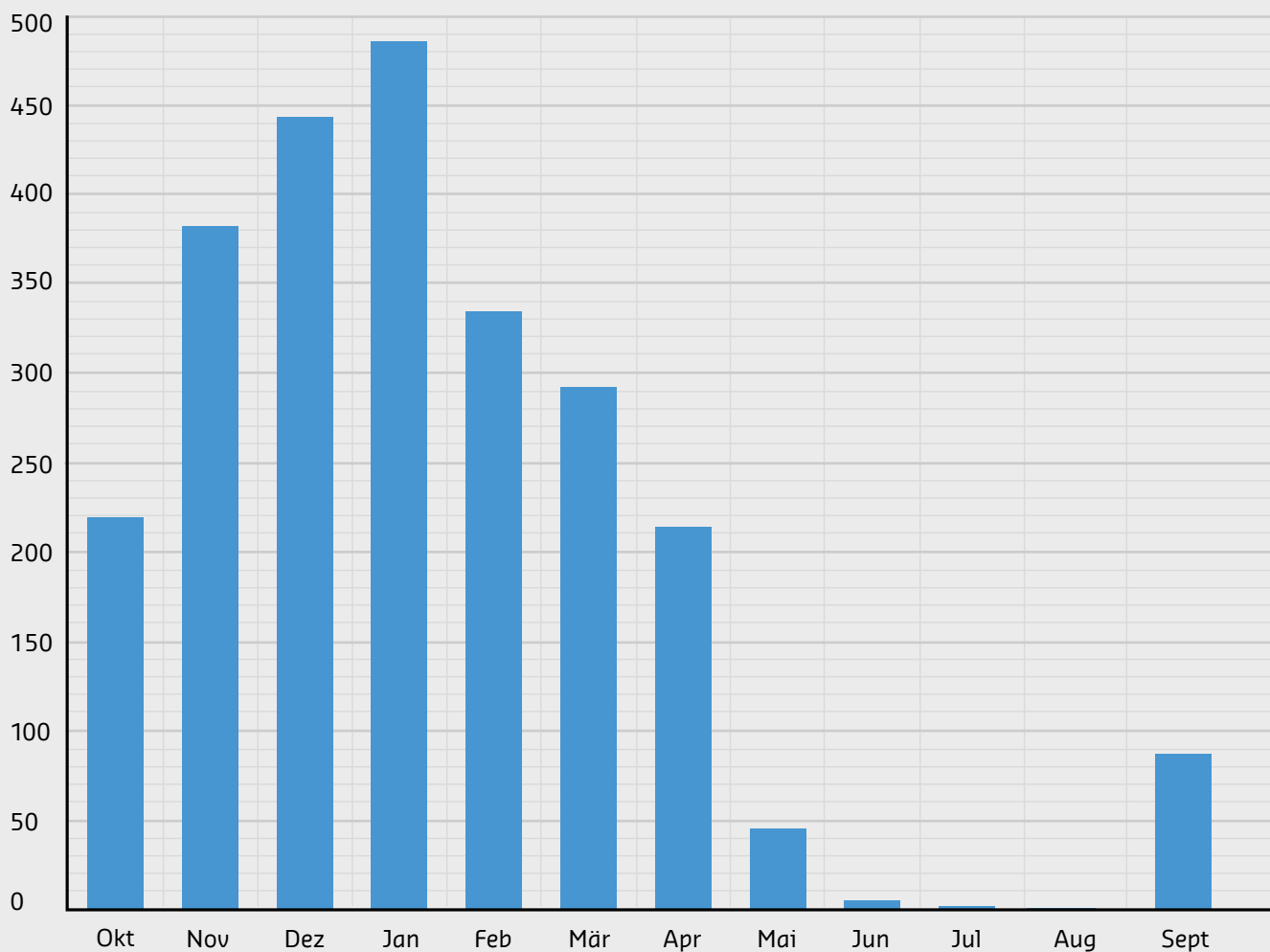
Gesetzliche CO₂-Abgabe

Seit dem 01.01.2022 wird auf der Rechnung eine gesetzliche CO₂-Abgabe von 2.169 Rp./kWh für Erdgas verrechnet. Biogas ist davon ausgenommen und im Preis für Biogasprodukte bereits berücksichtigt.

Grundpreis

Teil der Grundkosten für unsere Dienstleistung im Zusammenhang mit Netzunterhalt, Installationskontrolle, Zähler-eichung, 24h Pikettdienst.

Grafik Heizgradtage Gasjahr 2021 / 2022



Monat	Okt	Nov	Dez	Jan	Feb	Mär	Apr	Mai	Jun	Jul	Aug	Sept	Summe
Anzahl Heizgradtage	219	382	443	485	334	292	214	45	5	2	1	87	2509
Anteil in %	8.7%	15.2%	17.7%	19.4%	13.3%	11.6%	8.5%	1.8%	0.2%	0.1%	0.0%	3.5%	100.0%